

Accessori di fissaggio Ty-Rap® e Ty-Fast®

Basi di alluminio



Caratteristiche

- Base di montaggio molto robusta per incollaggio, montaggio a vite o montaggio autoadesivo
- Profilo ridotto
- Il materiale morbido può essere perfettamente sagomato su qualsiasi supporto
- Leggera
- Non invecchia a temperature estreme

Informazioni tecniche

- Materiale: Alluminio (3003, ASTM B-209)
- Temperatura di esercizio: da -100°C a +450°C
Versione autoadesiva: da 0°C a +65°C
- Colore: Metallico
- Metodo di montaggio:
Colla (*) e/o vite o autoadesivo
- Grado di infiammabilità: Antincendio
- Altre proprietà: Resistente ai raggi UV

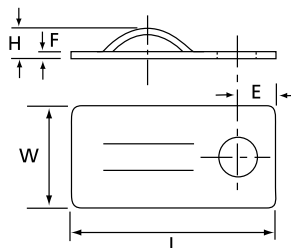
Basi di alluminio

Codice prodotto	Metodo di montaggio	Misure					Larghezza fascette fino a [mm]	Diametro del foro di montaggio [mm]	Peso [g/100]	Quantità [pezzi]
		H [mm]	W [mm]	L [mm]	E [mm]	F [mm]				
TC105AP	autoadesivo / vite	3,8	13,2	25,4	4,8	0,8	4,8	4,9	67	1000
TC5105/TC105	vite	3,8	13,2	25,4	4,8	0,8	4,8	4,9	67	100 /1000
TC824-TB	Colla bicomponente*	3,8	9,5	34,9	-	0,8	4,8	-	69	1000

* Colla = Codice prodotto TC2PA (vedere pagina 145 per le specifiche)

Misure

TC824-TB



TC105 e TC105AP

